



KURUME MACHI TABI GUIDE BOOK  
公式ガイドブック

# 久留米 まち旅 博覧会

物語ある、ほとめきな一日。  
色も美しい「まち旅」の秋です。

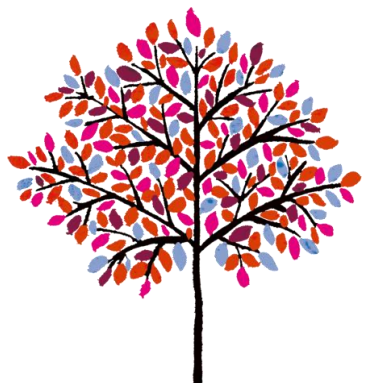
第14回 久留米まち旅博覧会  
2018.10.1-11.30  
<http://www.kurume-machinaku.com>

植木のまち田主丸にある内山緑地建設は、13万㎡の敷地が紅葉に彩られる観光スポットでもあります。スタッフガイドが特別に案内する庭園散策ツアーの途中、庭カフェ「あかりや」さんでランチ。そして、戻ってガーデンプランターをつくる、秋の散歩とD.I.Yをお楽しみください。

筑後平野が一望できる紅葉の内山緑地 **26**  
紅葉の森林浴と  
ガーデンプランター D.I.Y

11/18 (日)  
11/25 (日) 11:00 ~ 14:30

集合場所・会場/ガーデンショップさんぼ道  
所在地/久留米市田主丸町地徳 3558-1  
MAP p28-h-4 料金/4,000円 (昼食付)  
定員/各12名  
※幅 74cm、奥行き 35cm、高さ 74cm  
● 予約先/実施日の1週間前までに要予約  
内山緑地建設(株)内さんぼ道ホール  
☎ 0943-72-4580

久留米のいいところ  
語り合いつつ  
この秋もできました  
手づくりな  
まち旅です。  
色も人の数ほど。  
ほとめきいっぱい  
「特別」な旅です。

まち旅は、すべて予約制です。  
電話かホームページで、ご予約を。  
お持ちせ致しました！秋のまち旅のご案内です。  
開催日によって予約開始日は変わります。  
受付開始が別日程のプログラムもあります。

● 10月開催プログラムは  
9/10 (月) 12時より

● 11月開催プログラムは  
9/18 (火) 12時より

予約受付開始です。

※ No4 迎賓館特別見学 (p.5)  
No14 プリズトン社会科見学 (p.9)  
この2つのプログラムは、9/25 (火)  
12時より予約受付開始です。

● 各プログラムにより、申し込み締切日が異なります。ご確認の上、お申し込みください。  
● 予約は先着順です。  
● ネット申込みの場合は締切までに予約先へご連絡をお願いします。  
● 当日は開始15分前までに、集合場所へお越しください。  
● 参加にあたって手話通訳などの介助が必要な場合は、恐れ入りますが、ご自身で介助者の手配をお願いします。  
※ 申し込み先：久留米まち旅博覧会事務局 ☎ 0943-31-1730

● 各プログラム参加費には保険料が含まれております。また、参加費に申込費がかかります。参加費は、保険料の納入が完了した時点で、送付させていただきます。

電話予約は、開催地予約と事務局予約があります。

ガイドブックなどで各プログラムの予約先をご確認の上、お電話でご予約ください。

久留米まち旅博覧会事務局  
(公財)久留米観光コンベンション国際交流協会内  
☎ 0942-31-1730  
聴覚障害者用 FAX 0942-31-0009  
電話/FAXの受付時間 10:00 ~ 17:00 土・日・祝日休み  
(上記時間以外には、受付できません。ご了承ください)  
プログラム番号、プログラム名、参加者のお名前、連絡先電話番号などをお伝えください。1回のお電話で1プログラム3名 (No4は2名) まで予約できます。

開催地予約  
事務局予約  
ホームページ

ホームページ予約はこちら  
<http://www.kurume-machinaku.com>  
予約はもちろん、プログラムの空き情報などがチェックできます。なお、ホームページ予約ができるのは、予約先が「久留米まち旅博覧会事務局」となっているプログラムのみです。

公式ブログは情報満載です！  
● 久留米まち旅博覧会オフィシャルブログ  
<http://hotomeki.blog68.fc2.com/>  
● facebook「久留米まち旅博覧会」もご覧ください。  
<http://www.facebook.com/machitabi>

